

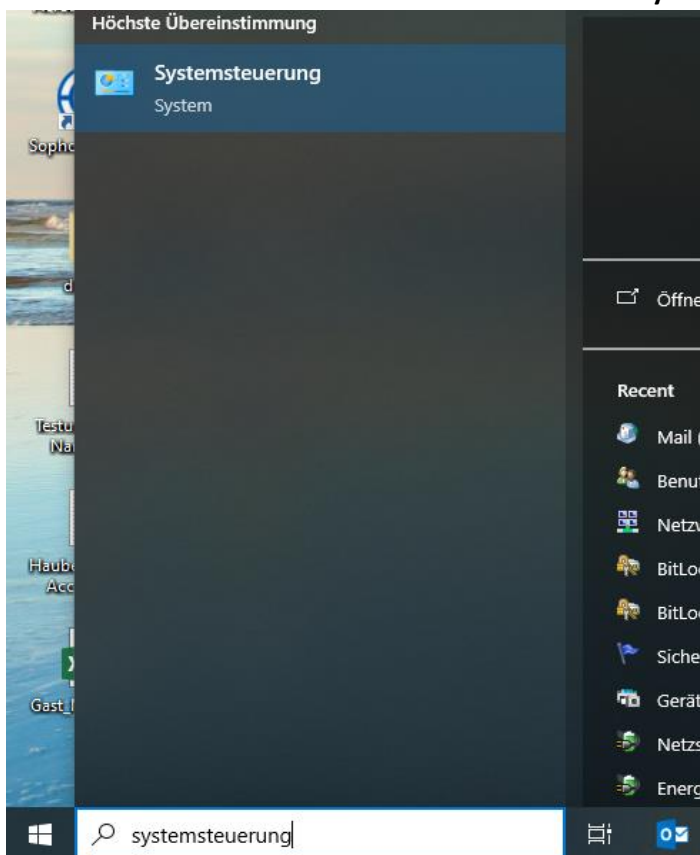


Löschen des Outlook-Profiles und Neueinrichtung

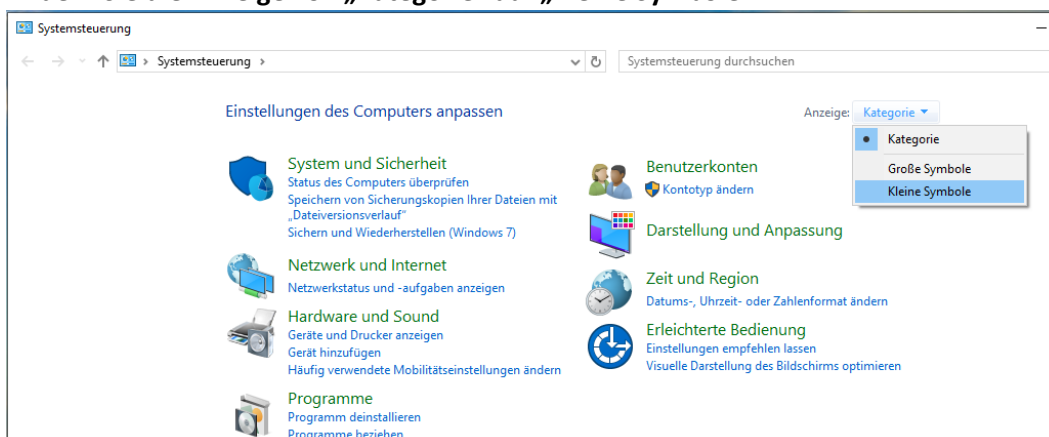
Mit dieser Anleitung werden Sie erfolgreich Ihr altes Outlook-Profil aus dem Systemspeicher entfernen, sodass Sie *Ihr neues Outlook-Profil* verwenden können.

Das neue Outlook-Profil wird selbstverständlich alle Ihre alten und neuen Mails sowie Ihren Kalender samt Terminen beinhalten.

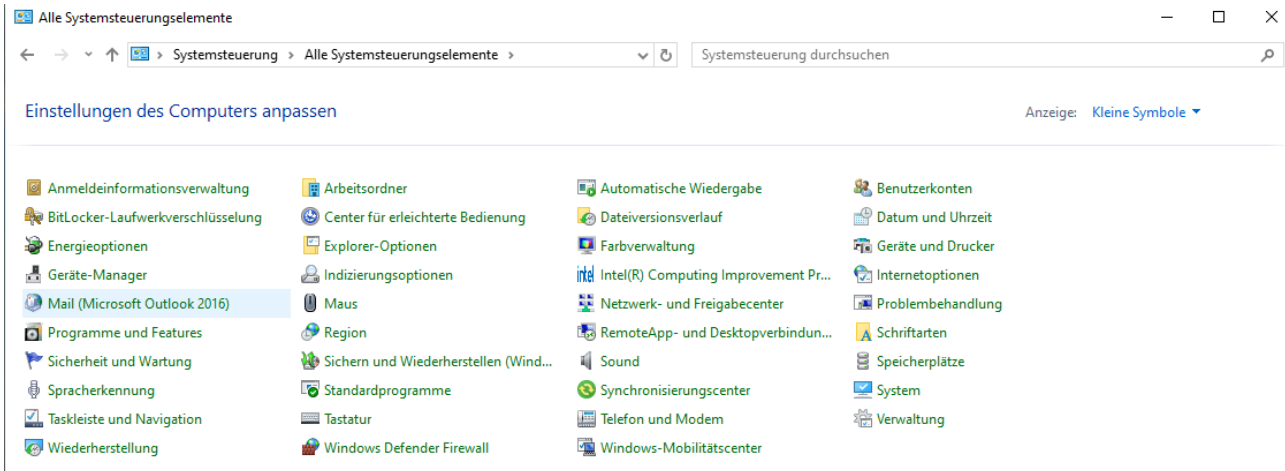
1. Öffnen Sie die Systemsteuerung, geben Sie hierfür in die Suchleiste das Wort „Systemsteuerung“ ein und klicken Sie mit der linken Maustaste einmal auf das Symbol.



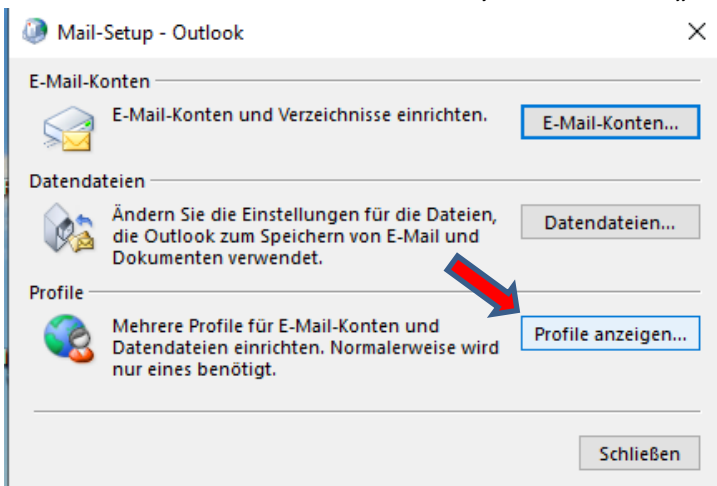
2. Ändern Sie die Anzeige von „Kategorie“ auf „Kleine Symbole“.



3. Klicken Sie auf „Mail (Microsoft Outlook 2016)“ mit der linken Maustaste.

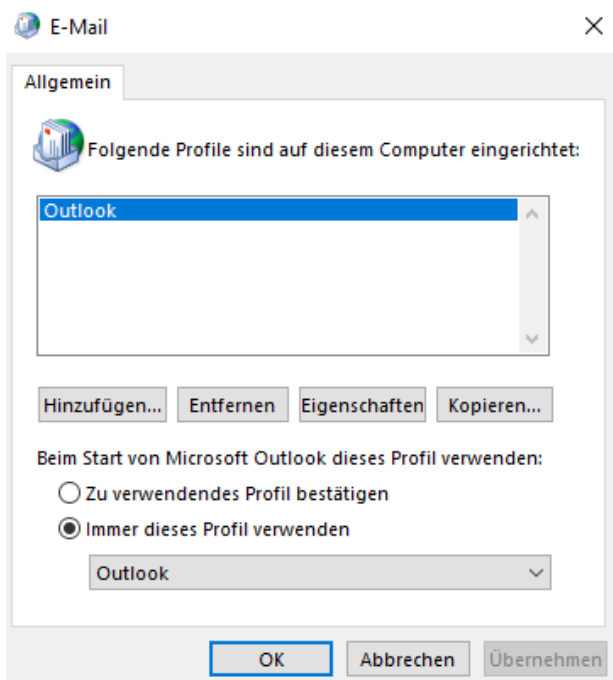


4. Daraufhin öffnet sich ein neues Fenster, in dem Sie auf „Profile anzeigen“ klicken müssen.

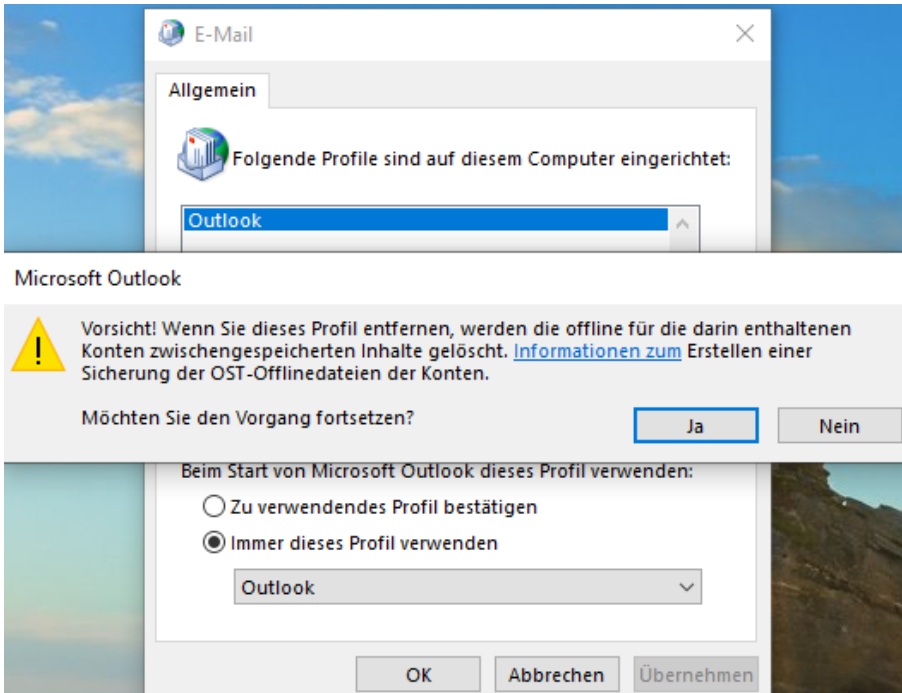




5. Nun öffnet sich das „E-Mail Allgemein“-Fenster, in dem Sie Ihr angelegtes Profil sehen. Das Profil muss ausgewählt sein (blau markiert) und Sie müssen nun auf den Button „Entfernen“ klicken.



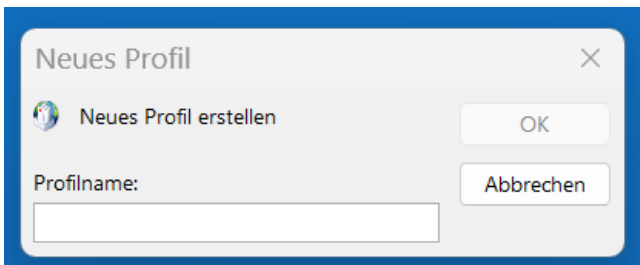
6. Nun öffnet sich ein Warnhinweis, der Sie darüber informiert, dass das gesamte Profil von Ihrem Gerät gelöscht wird. Dieses müssen Sie mit „Ja“ bestätigen.



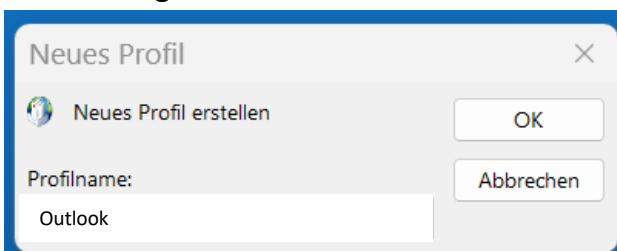
Sie haben Ihr altes Outlook-Profil nun erfolgreich gelöscht!

Keine Sorge - durch das Löschen gehen KEINE Mails oder Verzeichnisse verloren!!!

Um nun Outlook neu einzurichten, starten Sie bitte Ihr Outlook .



Sie werden aufgefordert, einen Profilnamen einzugeben. Bitte nehmen Sie zwingend "Outlook" und bestätigen Sie dies.



Outlook startet und schlägt als E-Mail-Adresse bereits Ihre Dienst-Mail-Adresse vor...

Willkommen bei Outlook

Geben Sie eine E-Mail-Adresse ein, um Ihr Konto hinzuzufügen.

Vorname.Nachname@ph-gmuend.de

Erweiterte Optionen ▾

Verbinden

Dies bitte mit "**Verbinden**" bestätigen.

Im darauffolgenden Fenster entfernen Sie bitte den Haken bei "Outlook Mobile auch...".

Christine.Bauer@ph-gmuend.de wird hinzugefügt.

Kontoeinrichtung abgeschlossen.

OK

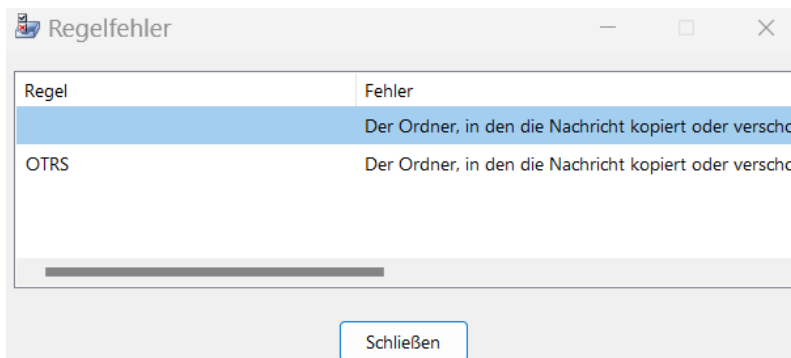
Outlook Mobile auch auf meinem Telefon einrichten

Nun startet Outlook - haben Sie bitte kurz Geduld...

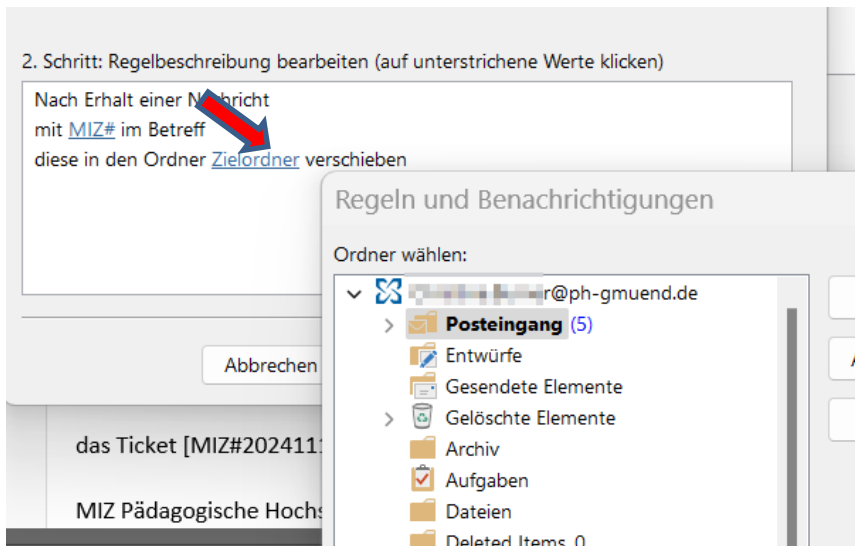




Sollten Sie Regeln in Outlook definiert haben, so bekommen Sie ggf. einen Hinweis, dass es "Fehler" gibt.



Bei allen Regeln muss ggf. der Zielordner neu definiert werden:



Outlook ist nun einsatzbereit.

Folgende Nacharbeiten sind ggf. noch zu tätigen:

- Regeln überarbeiten
 - Signatur wieder einbinden
 - [E-Mail-Sicherheit über Digitales Zertifikat \[Trust Center\] wieder einbinden](#)
 - Selbst erstellte Archiv-Dateien wieder einbinden
- [- Freigabe-Mailboxen werden in bälde automatisch eingebunden]