



# Fallen Sie nicht auf Phishing-Mails rein!

## Absenderadresse gefälscht:

ph-gmuend.security-scanned.de ist KEINE PH-Domain!  
Nur: @ph-gmuend.de und @stud.ph-gmuend.de sind vertrauenswürdig!

Bei genauem Hinsehen erkennt man, dass die **Absenderadresse gefälscht** ist. Cyber-Kriminelle versuchen z.B. durch Verwendung von Buchstabendrehern oder Subdomains uns auszutricksen.

Antworten · Allen antworten · Weiterleiten  
Do 14.01.2021 14:41

Carlo Chef <carlo.chef@ph-gmuend.security-scanned.de>

**EXTERN: Neues Organigramm**

An Burner, Christine

Klicken Sie hier, um Bilder herunterzuladen. Um den Datenschutz zu erhöhen, hat Outlook den automatischen Download von Bildern in dieser Nachricht verhindert.

Sehr geehrte Kolleginnen und Kollegen,

in den letzten Monaten gab es in den Bereichen Präsidium, Personal und Verwaltung einige strukturelle und personelle Änderungen. Im Intranet finden Sie ein aktualisiertes Organigramm, welches die neue Verteilung der Verantwortlichkeiten darstellt:

<http://intern.ph-gmuend.de-files.de/intern/48131/news/142/org?8q7-k6vE>

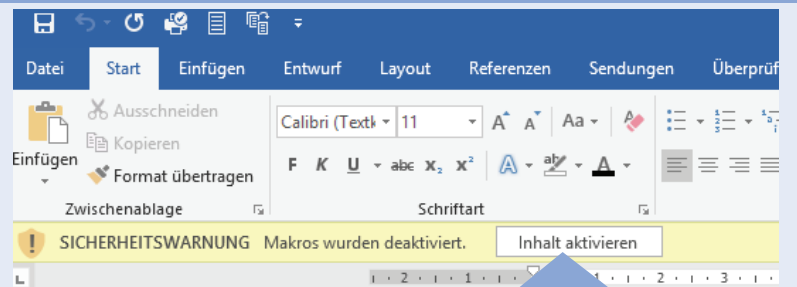
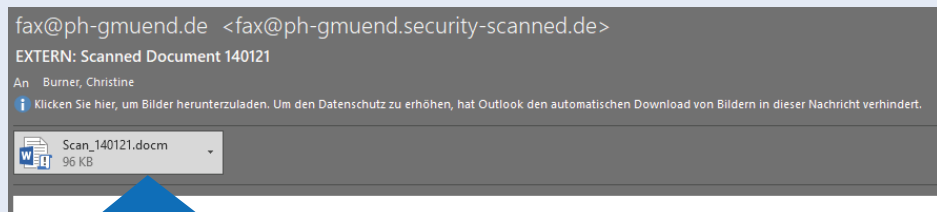
Mit freundlichen Grüßen  
Carlo Chef

Ein vorangestelltes **EXTERN** im Betreff zeigt uns, dass die E-Mail nicht über die PH-Server gesendet wurde!

## Link-Adresse gefälscht:

ph-gmuend.de-files.de/ ist KEINE PH-Domäne!  
Nur: @ph-gmuend.de ist vertrauenswürdig!

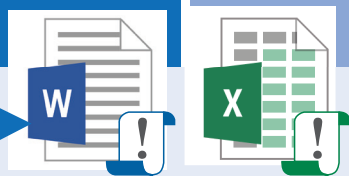
Wohin führt Sie der Link? Achten Sie auf den Bereich zwischen http(s):// und dem nächsten Schrägstrich /. Um den letzten Punkt herum finden Sie die Domain, den sog. „**Wer-Bereich**“.



Vorsicht bei Anhängen mit Makros!  
Wenn nicht 100%ig vertrauenswürdig,  
dann nicht öffnen!

Vorsicht bei Anhängen mit Makros!  
... und nie auf „Inhalt aktivieren“ klicken!

Dokument mit Makro!



## Im Zweifel fragen!

## Fragen kostet nichts – nicht fragen kann sehr teuer werden!



Christine Burner  
christine.burner@ph-gmuend.de  
07171 983-290

# PHishing – nicht mit uns!

