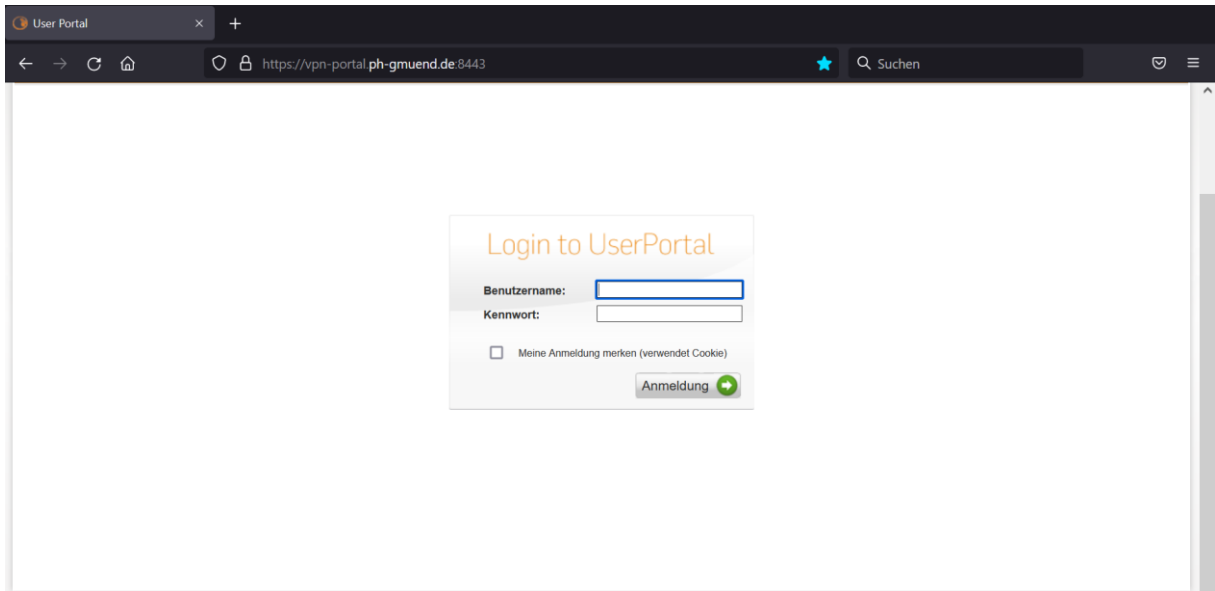


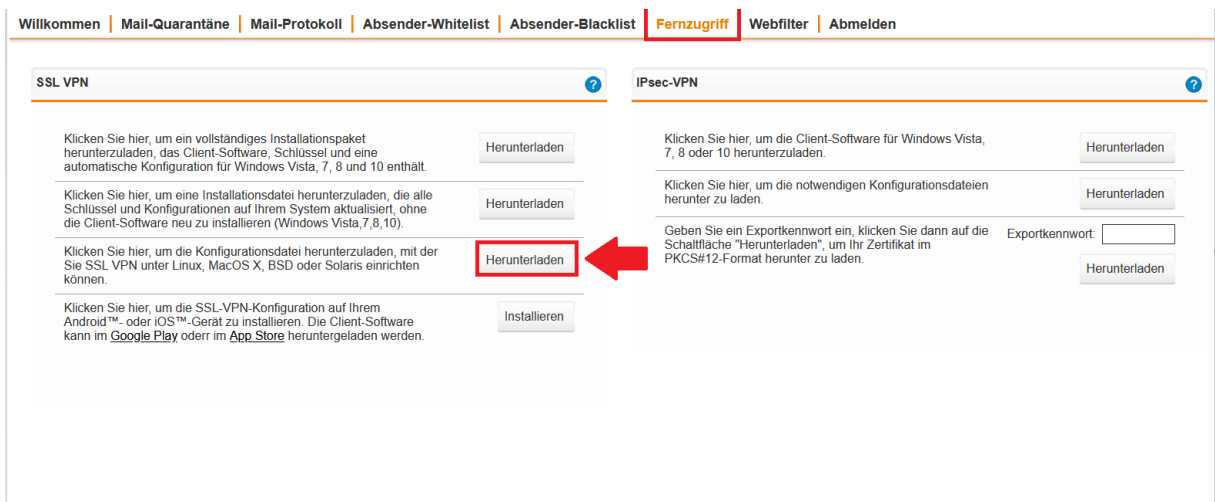
Einrichtung des OpenVPN-Clients mit Sophos-SSL-Profil (nur für Lehrende)

1. Melden Sie sich im VPN Portal <https://vpn-portal.ph-gmuend.de:8443/> mit Ihrer PH-ID an (Beispiel xyz123).

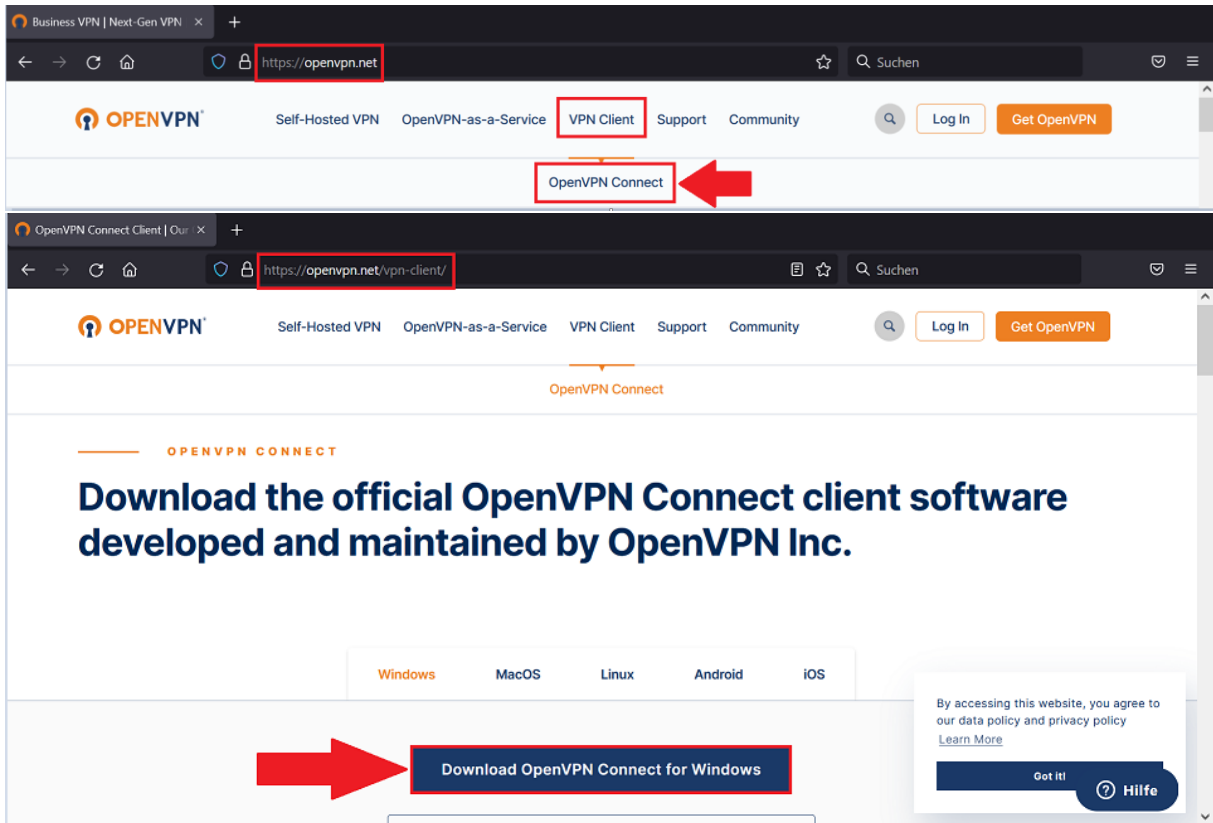


2. Laden Sie Ihre Sophos-SSL-Konfigurationsdatei herunter.

Hinweis: Falls **SSL-VPN** als Option nicht erscheint, sind Sie nicht berechtigt, SSL zu nutzen, bitte nutzen Sie in diesem Fall das IPsec-VPN.




3. Laden Sie den OpenVPN-Client (<https://openvpn.net>) für Windows herunter.



Öffnen von openvpn-connect-3.3.4.2600_signed.msi

Sie möchten folgende Datei öffnen:

 **openvpn-connect-3.3.4.2600_signed.msi**

Vom Typ: Windows Installer Package (67,7 MB)

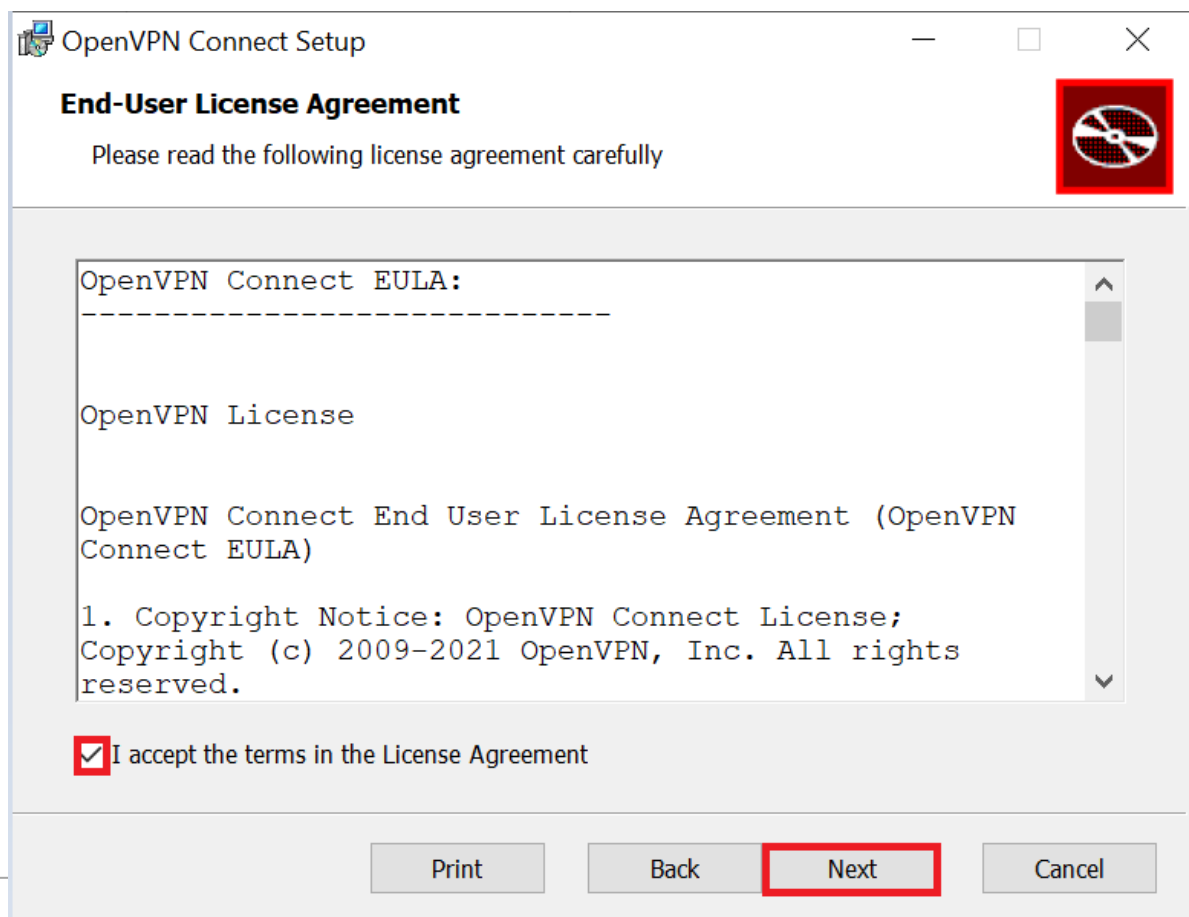
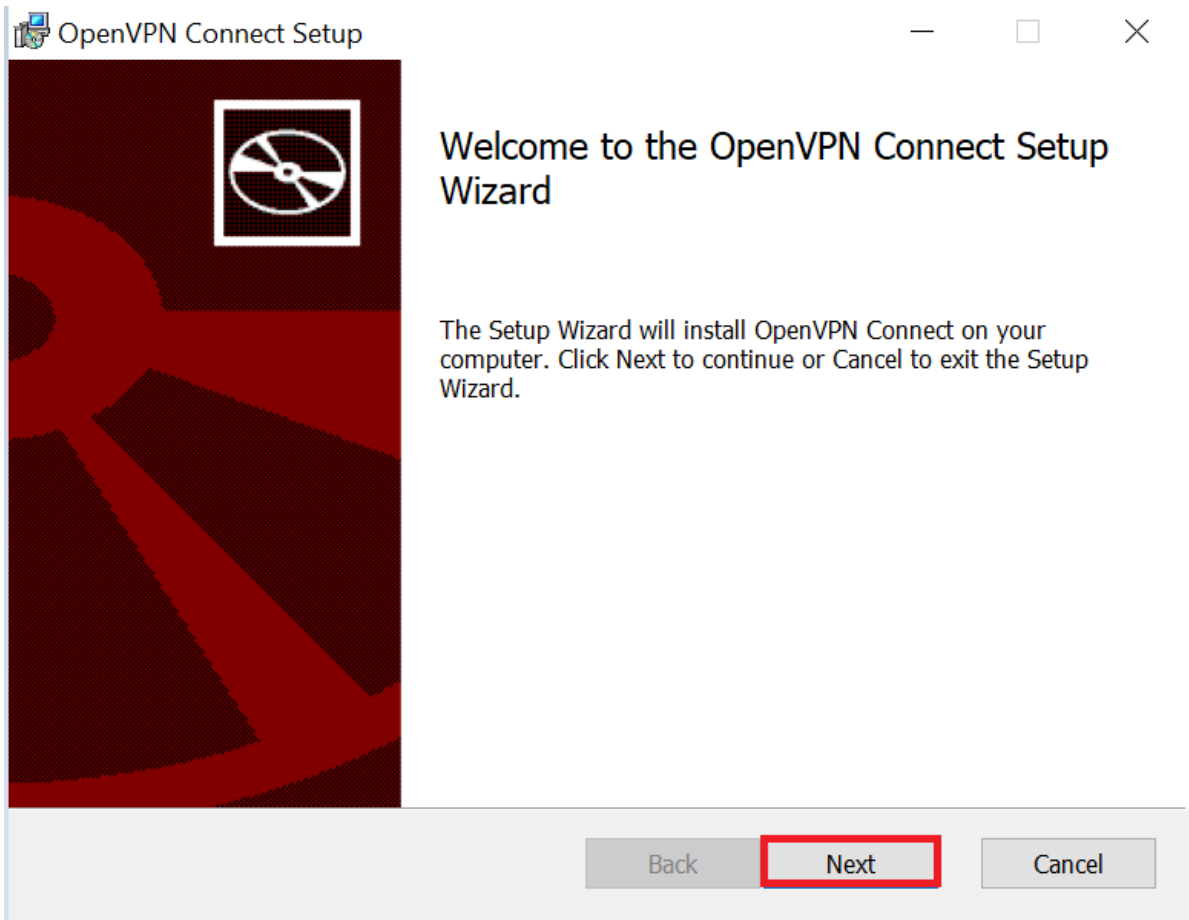
Von: <https://swupdate.openvpn.net>

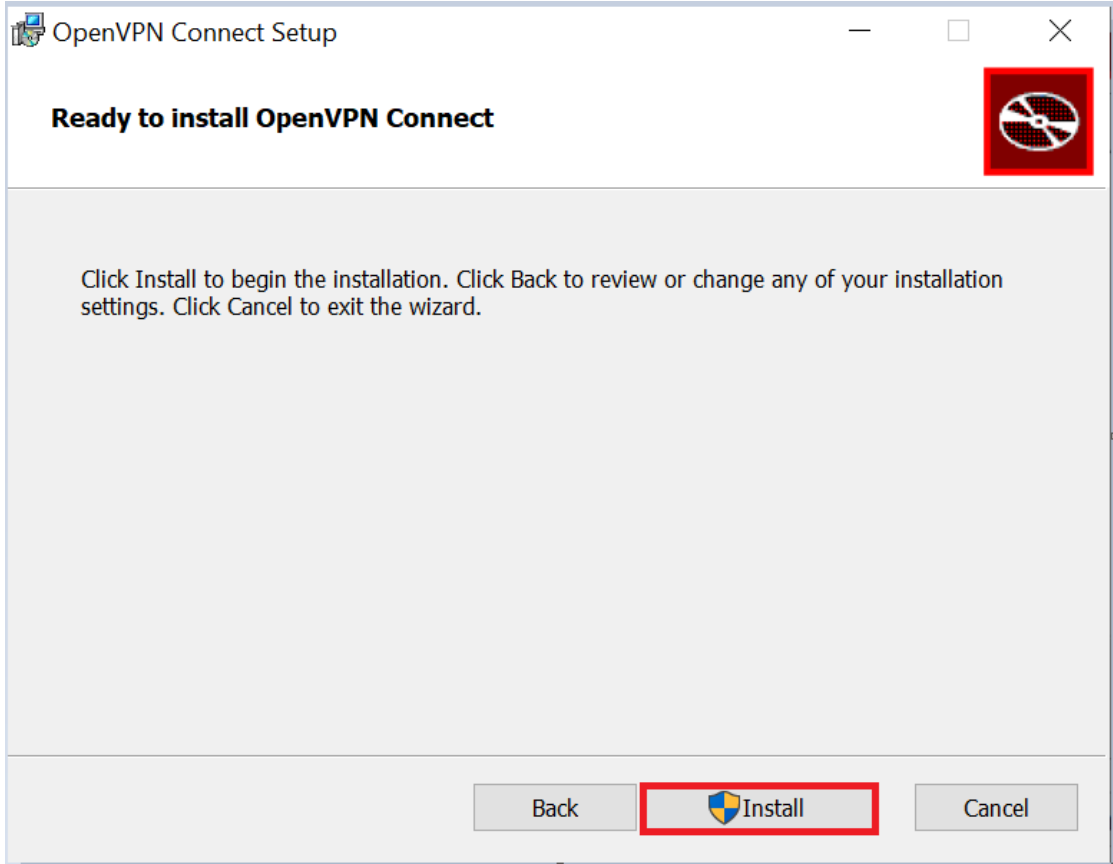
Möchten Sie diese Datei speichern?

Datei speichern

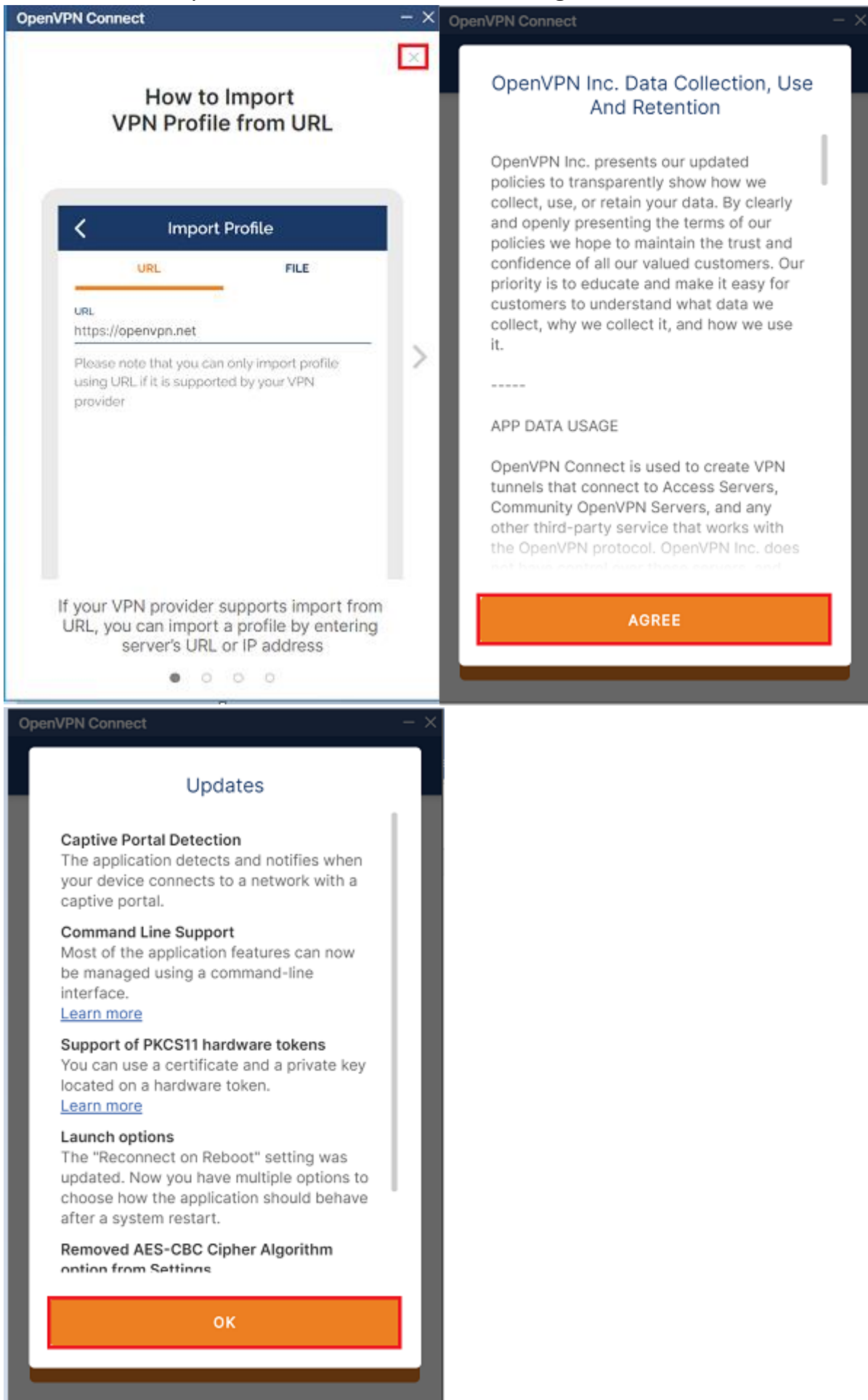
Abbrechen

4. Installieren Sie das Programm...

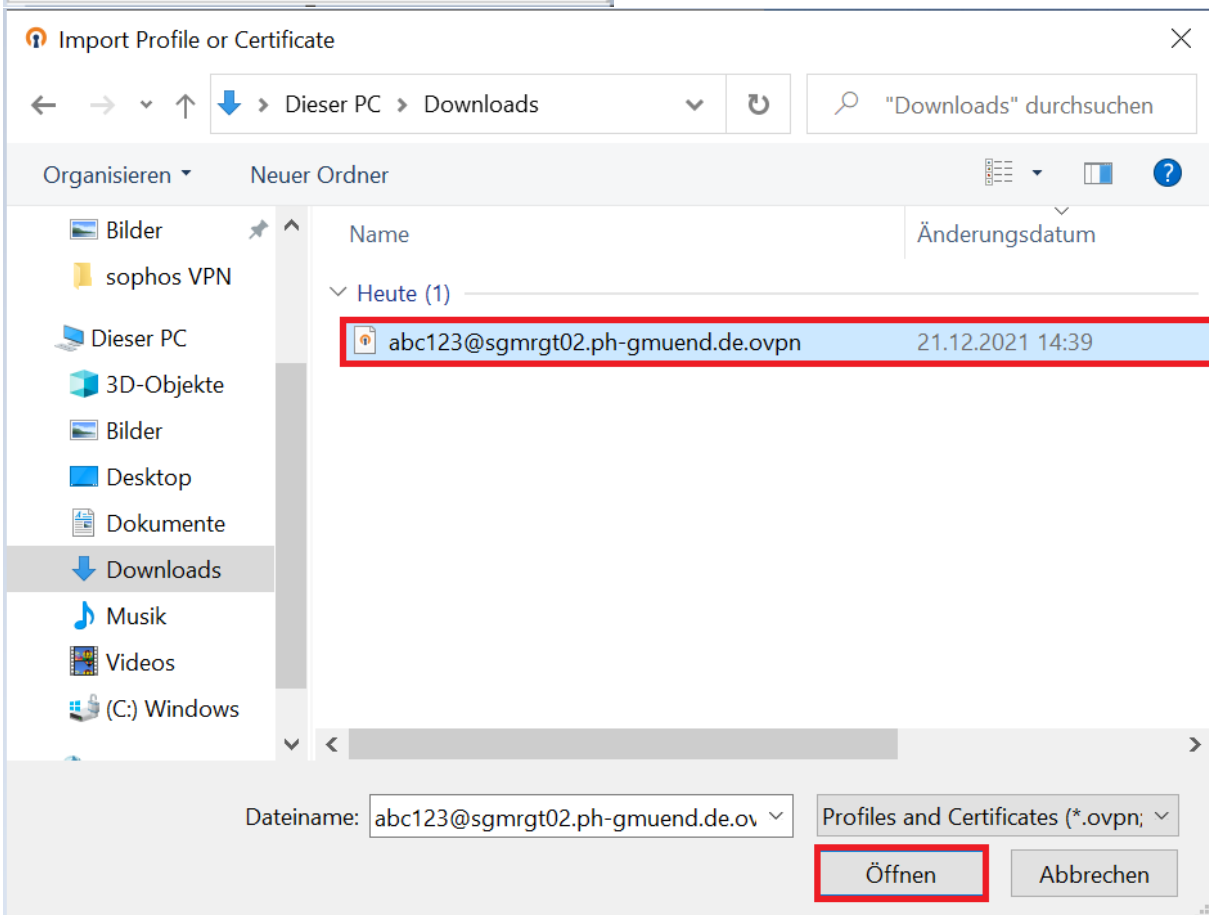
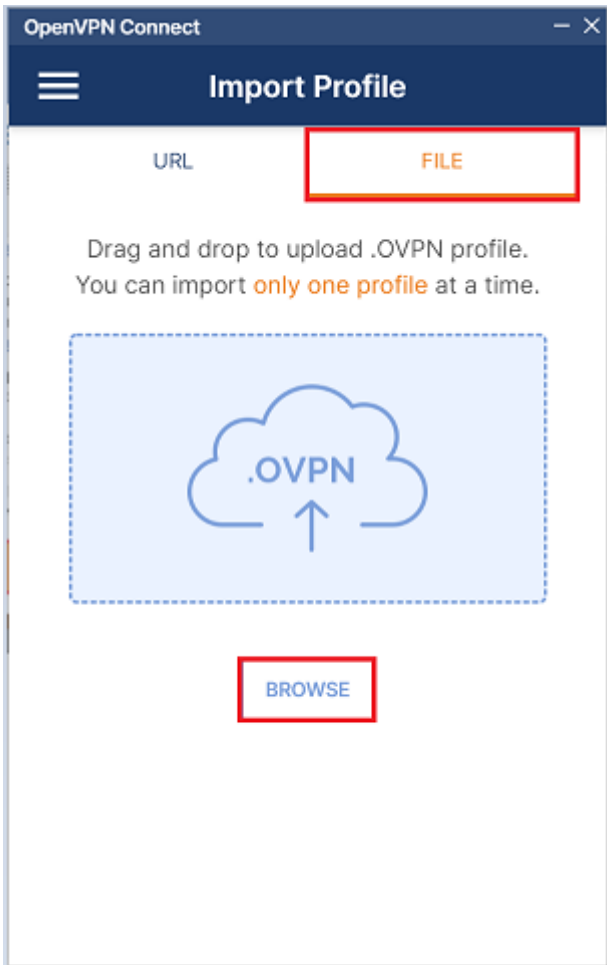




5. Starten Sie das OpenVPN Client, Klicken Sie auf „Agree“ und „OK“.



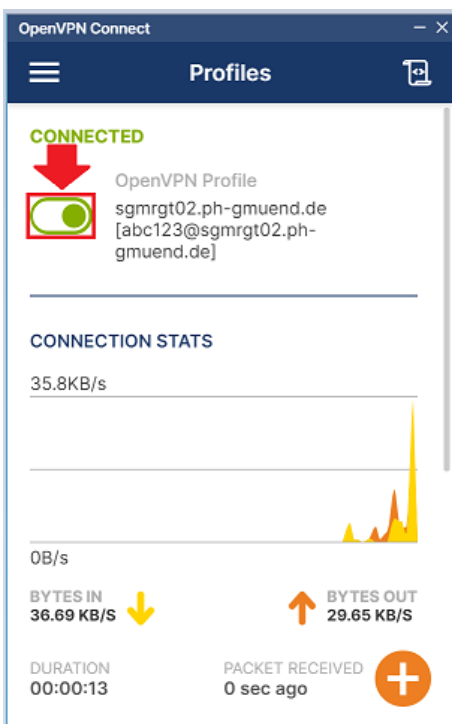
6. Importieren Sie Ihre Konfigurationsdatei...



7. Geben Sie Ihren Benutzernamen=PH-ID und Ihr Kennwort ein und speichern Sie es ab. Danach klicken Sie auf „Connect“.



8. Nutzen Sie den **Schalter**, um die VPN Verbindung zu trennen bzw. sich wieder zu verbinden.



Für Fragen wenden Sie sich an:

✉ miz@ph-gmuend.de

☎ 07171 983 333