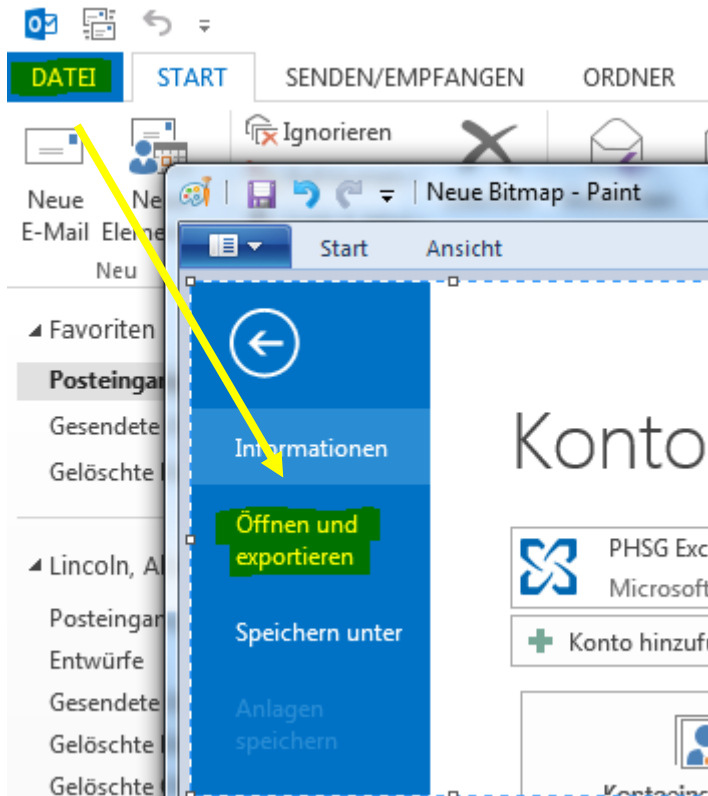
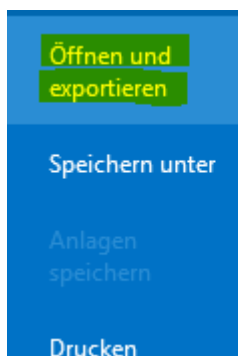




Outlook 2013: Archivdatei/Persönliche-Ordner-Datei (*.PST) einbinden

- 1) Öffnen Sie Outlook 2013
- 2) Klicken Sie auf **Datei** und dann auf **Öffnen und exportieren**

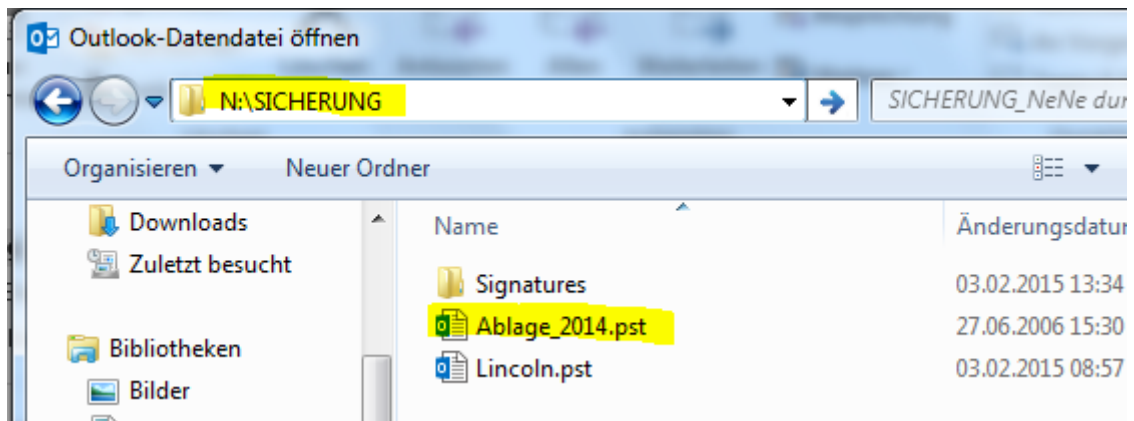


- 3) Wählen Sie **Outlook-Datendatei öffnen**

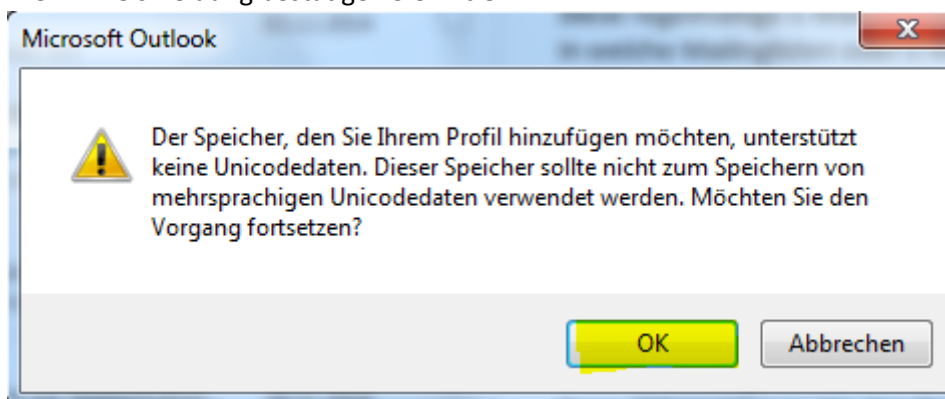


-  **Kalender öffnen**
Eine Kalenderdatei in Outlook (.ics, .vcs) öffnen.
-  **Outlook-Datendatei öffnen**
Eine Outlook-Datendatei (.pst) öffnen.

- 4) Wählen Sie das Verzeichnis aus, in dem Ihre gesicherten Archiv-/PST-Dateien liegen (empfohlen war Ihr Homelaufwerk N:) und öffnen Sie die Archivdatei.



- 5) Die Hinweismeldung bestätigen Sie mit OK



- 6) Der Archivordner erscheint jetzt in der linken Ordnerliste

